
OD PRUSKÉ MINULOSTI K EVROPSKÉ BUDOUCNOSTI

Výzva č. 2 k předkládání žádostí o dotaci

Místní akční skupina Hlučínsko vyhláší Výzvu č. 2 k předkládání žádostí o dotaci z Programu rozvoje venkova ČR na období 2007 – 2013, osy IV – LEADER, opatření IV.1.2. – Realizace místní rozvojové strategie na projekty v rámci Strategického plánu LEADER MAS Hlučínsko „Od pruské minulosti k evropské budoucnosti“.

Termín vyhlášení výzvy: 22. 3. 2010

Termín příjmu žádostí: od **15. 4. do 29. 4. 2009 do 12.00 hodin** v pracovních dnech od 7.30 do 15.00 (mimo posledního dne) vždy po telefonické domluvě a upřesnění času, který je nutno rezervovat.

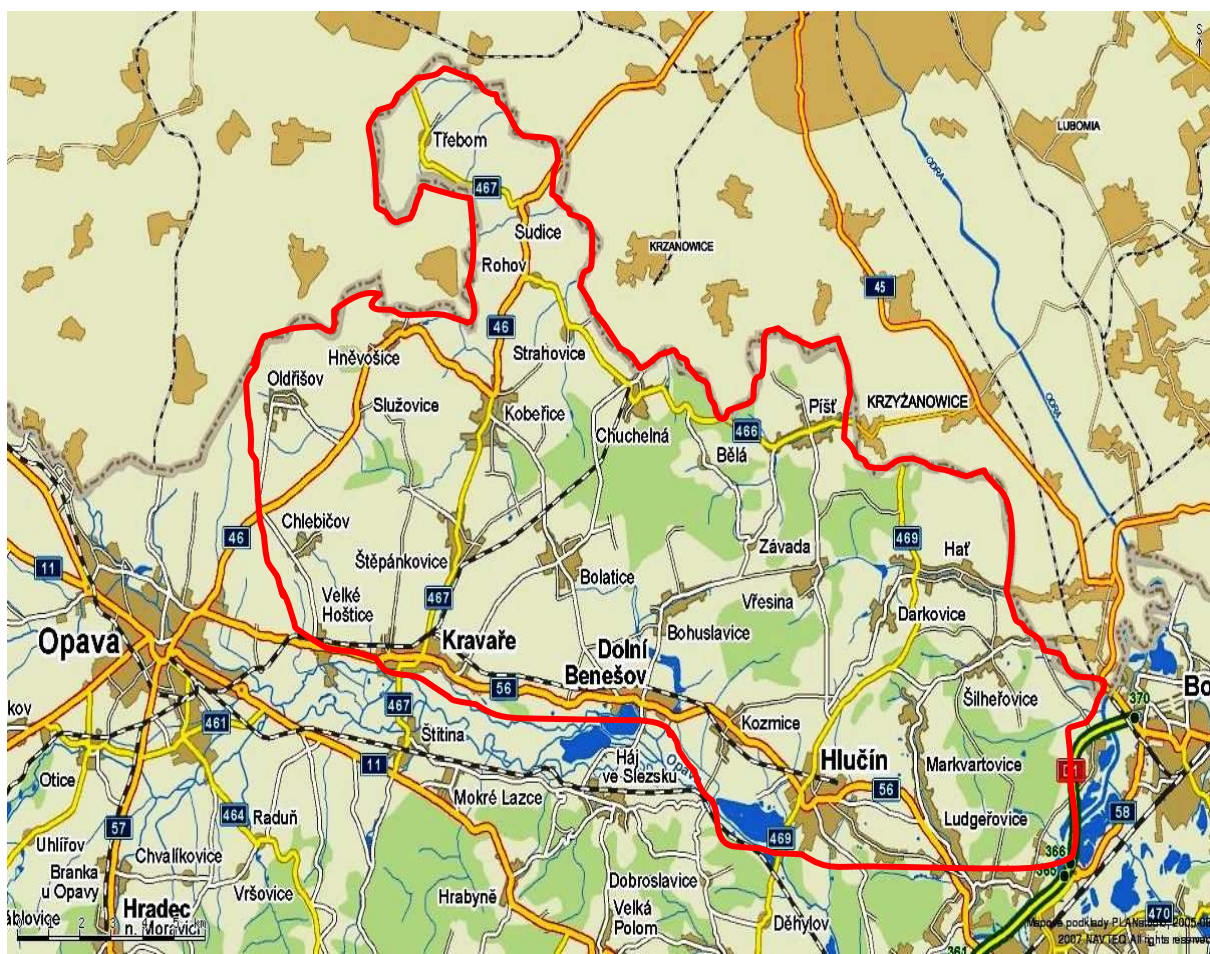
Místo podání žádosti: kancelář MAS Hlučínsko, Výhon 182, Velké Hoštice

Územní vymezení: Projekt musí být realizován na katastrálním území obcí, které jsou začleněny do území působnosti MAS Hlučínsko:

Bělá, Bohuslavice, Bolatice, Darkovice, Dolní Benešov, Hať, Hlučín, Hněvošice, Chlebičov, Chuchelná, Koberžice, Kozmice, Kravaře, Ludgeřovice, Markvartovice, Oldřišov, Píšť, Rohov, Služovice, Strahovice, Sudice, Šilheřovice, Štěpánkovice, Třebom, Velké Hoštice, Vřesina, Závada.



Územní působnost MAS Hlučínsko:



Způsob podání žádosti:

- V jednom kole příjmu žádostí může žadatel podat v rámci jedné Fiche pouze jedinou Žádost o dotaci.
- Žádosti o dotace (nepodepsané) musí být doručeny osobně žadatelem, resp. oprávněným zástupcem statutárního orgánu žadatele nebo zástupcem pověřeným plnou mocí s úředně ověřeným podpisem žadatele, a to
 - ve dvou vyhotoveních - 1 tištěný originál a 1 prostá kopie
 - na CD nosiči ve formátu .pdf
- Projekt dle předepsané osnovy musí být předložen:
 - ve dvou vyhotoveních, a to 1x tištěný originál a 1x prostá kopie
 - na CD nosiči ve formátu .doc nebo .pdf. Pro oba dokumenty se použije pouze 1 CD.
- Všechny ostatní povinné a nepovinné přílohy k žádosti se předkládají ve dvou vyhotoveních v tištěné podobě - z toho jednou musí být originálem nebo úředně ověřenou kopií (není-li u konkrétní přílohy uvedeno jinak).
- Doplnění veškerých podpisů žadatele bude provedeno až při příjmu žádostí před pracovníkem MAS Hlučínsko. Nutno přeložit průkaz totožnosti. V případě, že žádost je



Výzva č. 2

doručena zástupcem pověřeným plnou mocí s úředně ověřeným podpisem, musí být Čestné prohlášení opatřeno úředně ověřeným podpisem žadatele, resp. oprávněného zástupce statutárního orgánu.

- Předložení veškerých povinných příloh je podmínkou pro příjem žádosti. Předložení nepovinných příloh nemá vliv na příjem žádosti, ale může být k nim přihlíženo při bodovém hodnocení.
- Oba balíčky výtisků (žádost, projekt a přílohy) budou obsahovat seznam předkládaných dokumentů.

Doba realizace projektu: Doba realizace projektu je max. 24 měsíců (ve specifických případech 36 měsíců) od podpisu Dohody o poskytnutí dotace, což je také nejzazším termínem pro předložení Žádosti o proplacení výdajů na RO SZIF. Nejméně 14 pracovních dnů předem je nutno předložit Žádost o proplacení výdajů ke kontrole na MAS Hlučínsko. Způsobilé výdaje mohou být realizovány od zaregistrování Žádosti o dotaci na RO SZIF, s výjimkou výdajů nutných k přípravě projektu a výdajů spojených s nákupem nemovitosti, které mohou být realizovány od 1. 1. 2007. (pokud není stanoveno jinak).

Žadatelé mohou předkládat v 1. výzvě své projekty v rámci fiche **1, 3, 4, 5, 6, 7**.

Podrobný obsah fichí je vyvěšen na webových stránkách www.mashlucinsko.cz a je k dispozici v písemné podobě v kanceláři MAS.

FICHE č. 1 - Od roboty k práci

Hlavní opatření: I.1.1.1. - Modernizace zemědělských podniků

Cíl fiche: Zvýšení konkurenceschopnosti, ekonomické výkonnosti a využití inovací u subjektů podnikajících v zemědělství a navazujících procesech na území MAS Hlučínsko.

Příjemce dotace:

- Zemědělský podnikatel, tzn. fyzická nebo právnická osoba, který podniká v zemědělské výrobě v souladu se zákonem č. 252/1997 Sb., o zemědělství, ve znění pozdějších předpisů.
- Podnikatelský subjekt, který je z převážné většiny vlastněn zemědělskými prvovýrobcí a předmětem jeho činnosti je poskytovat práce, výkony nebo služby, které souvisejí výhradně se zemědělskou výrobou a při kterých se využijí prostředky nebo zařízení sloužící zemědělské výrobě.

Výše dotace:

- 60 % způsobilých výdajů, ze kterých je stanovena dotace na investice pořízené mladými zemědělci ve znevýhodněných oblastech,
- 50 % způsobilých výdajů, ze kterých je stanovena dotace na investice pořízené ostatními zemědělci ve znevýhodněných oblastech,
- 50 % způsobilých výdajů, ze kterých je stanovena dotace na investice pořízené mladými zemědělci v jiných oblastech než znevýhodněných oblastech,
- 40 % způsobilých výdajů, ze kterých je stanovena dotace na investice pořízené ostatními zemědělci v jiných oblastech než znevýhodněných oblastech.



Výzva č. 2

Max. výše způsobilých výdajů, ze kterých je stanovena dotace: 1 500 000,- Kč

Min. výše způsobilých výdajů, ze kterých je stanovena dotace: 100 000,- Kč

Oblasti podpory:

- 1) investice do zemědělských staveb (rekonstrukce a výstavba nových staveb – využití brownfield upřednostňováno) pro živočišnou výrobu (chov skotu, prasat, ovcí, koz, koní, drůbeže a včelařství)
 - 2) investice do techniky a technologií pro živočišnou výrobu (chov skotu, prasat, ovcí, koz, koní a drůbeže)
 - 3) investice do zemědělských staveb (rekonstrukce a výstavba nových staveb) pro rostlinnou výrobu
 - 4) investice do techniky a technologií pro rostlinnou výrobu
-

FICHE č. 3 - Aby se nám tu dobře žilo

Hlavní opatření: III.2.1.1. - Obnova a rozvoj vesnic, záměr a) - zlepšení dopravní a technické infrastruktury a vzhledu obcí

Cíl fiche: Zlepšení kvality života v obcích na území MAS Hlučínsko.

Příjemce dotace:

- Obce podle zákona č. 128/2000 Sb., o obcích, ve znění pozdějších předpisů.
- Svazky obcí dle zákona č. 128/2000 Sb., o obcích, ve znění pozdějších předpisů a zákona č. 40/1964 Sb., občanský zákoník, ve znění pozdějších předpisů.
- Círky a jejich organizace dle zákona č. 3/2002 Sb., o svobodě náboženského vyznání a postavení církví a náboženských společností a o změně některých zákonů (zákon o církvích a náboženských společnostech).
- Nestátní neziskové organizace podle zákona č. 83/1990 Sb., o sdružování občanů, ve znění pozdějších předpisů (občanská sdružení), zákona č. 248/1995 Sb., o obecně prospěšných společnostech a o změně a doplnění některých zákonů, ve znění pozdějších předpisů (obecně prospěšné společnosti), zákona č. 227/1997 Sb., o nadacích a nadačních fondech a o změně a doplnění některých souvisejících zákonů (zákon o nadacích a nadačních fondech), ve znění pozdějších předpisů (nadace).

Výše dotace: 90 %

Projekty nesmí zakládat veřejnou podporu dle čl. 87 Smlouvy - projekt je realizován ve veřejném zájmu a nepřináší ekonomickou výhodu jeho vlastníku ani jeho provozovateli, nenarušuje soutěž na vnitřním trhu EU a nemá dopad na obchod mezi členskými státy EU.

Max. výše způsobilých výdajů, ze kterých je stanovena dotace: 650 000,- Kč

Min. výše způsobilých výdajů, ze kterých je stanovena dotace: 50 000,- Kč

Oblasti podpory:

- 1) projekty budování a obnovy místních komunikací
 - 2) obnova a budování technické a doprovodné infrastruktury (mimo vodohospodářskou infrastrukturu)
 - 3) zlepšení vzhledu obcí - úprava veřejných prostranství včetně pořízení mobilního mobiliáře
-

FICHE č. 4 - Ve vědě je síla

Hlavní opatření: III.3.1. – Vzdělávání a informace

Cíl fiche: Posílení lidského potenciálu jako základní podmínky pro místní ekonomiku a zajištění místních služeb.



Výzva č. 2

Příjemce dotace:

- Obce podle zákona č. 128/2000 Sb., o obcích, ve znění pozdějších předpisů.
- Svazky obcí dle zákona č. 128/2000 Sb., o obcích, ve znění pozdějších předpisů a zákona č. 40/1964 Sb., občanský zákoník, ve znění pozdějších předpisů.
- Neziskové organizace s právní subjektivitou

Výše dotace: 100 %, de minimis

Maximální výše dotace: 100% způsobilých výdajů, ze kterých je stanovena dotace. Podpora a maximální výše dotace z podopatření I.1.2.3. a III.3.1. na jednoho příjemce dotace za období 2007-2013 se řídí pravidlem „de minimis“ (tzn. celková výše podpory dle nařízení Komise 1998/2006 o použití článku 87 a 88 Smlouvy na podporu „de minimis“ poskytnutá jednomu subjektu nesmí v kterémkoliv třiletém období přesáhnout částku 200 000 EUR (tento limit platí bez ohledu na formu podpory nebo její sledovaný cíl).

U opatření, kde je podpora poskytována v režimu de minimis, lze v souladu s Českým přechodným rámcem (rozhodnutí Komise N 236/2009 ze dne 7. 5. 2009) navazujícím na Sdělení Komise (Dočasný rámec Společenství pro opatření státní podpory zlepšující přístup k financování za současné finanční a hospodářské krize) poskytnout podporu až do výše 500 000 EUR za podmínky, že souhrnná částka podpory de minimis a podpory poskytnuté podle tohoto režimu nepřesáhne v období od 1. ledna 2008 do 31. prosince 2010 částku 500 000 EUR pro jeden subjekt.

Max. výše způsobilých výdajů, ze kterých je stanovena dotace: 200 000,- Kč

Min. výše způsobilých výdajů, ze kterých je stanovena dotace: 50 000,- Kč

Oblasti podpory:

Fiche je určena pro vzdělávání a informační projekty zaměřené na: zakládání a rozvoj mikropodniků, možnost uplatnění ve venkovském cestovním ruchu, ve službách pro obyvatelstvo a možnostech rozvoje kulturního dědictví venkova a rozvíjení a uchování místních tradic.

FICHE č. 5 – Nejen na koňském hřbetě je ráj světa

Hlavní opatření: III.1.3. – Podpora cestovního ruchu, záměr a) pěší stezky, vinařské stezky a hippostezky.

Cíl fiche: Budování pěších stezek, vinařských stezek a hippostezek pro zvýšení cestovního ruchu.

Příjemce dotace:

- Zemědělský podnikatel, tzn. fyzická nebo právnická osoba, který podniká v zemědělské výrobě v souladu se zákonem č. 252/1997 Sb., o zemědělství, ve znění pozdějších předpisů.
- Nestátní neziskové organizace podle zákona č. 83/1990 Sb., o sdružování občanů, ve znění pozdějších předpisů (občanská sdružení), zákona č. 248/1995 Sb., o obecně prospěšných společnostech a o změně a doplnění některých zákonů, ve znění pozdějších předpisů (obecně prospěšné společnosti), zákona č. 227/1997 Sb., o nadacích a nadačních fondech a o změně a doplnění některých souvisejících zákonů (zákon o nadacích a nadačních fondech), ve znění pozdějších předpisů (nadace).
- Zájmová sdružení právnických osob podle §20f a následujících zákona č. 40/1964 Sb., občanský zákoník, ve znění pozdějších předpisů.
- Nezemědělské podnikatelské subjekty, pouze pokud mají kratší než dvouletou historii podnikání v oblasti cestovního ruchu ke dni podání Žádosti o dotaci

Výše dotace: 90%

Projekty nesmí zakládat veřejnou podporu dle čl. 87 Smlouvy – projekt je realizován ve veřejném zájmu a nepřináší ekonomickou výhodu jeho vlastníku ani jeho provozovateli, nenarušuje soutěž na vnitřním trhu



Výzva č. 2

EU a nemá dopad na obchod mezi členskými státy EU. Max. výše 90% způsobilých výdajů, ze kterých se stanovena dotace.

Max. výše způsobilých výdajů, ze kterých je stanovena dotace: 600 000,- Kč

Min. výše způsobilých výdajů, ze kterých je stanovena dotace: 50 000,- Kč

Oblasti podpory:

- 1) budování a značení pěších tras, odpočinkových míst, hippostezek
 - 2) nákup a výsadba doprovodné zeleně
-

FICHE č. 6 – Ve zdravém těle zdravý duch

Hlavní opatření: III.1.3. – Podpora cestovního ruchu, záměr b) ubytování sport

Cíl fiche: Podpora výstavby malokapacitních ubytovacích a stravovacích zařízení, půjčoven sportovních vybavení a objektů a ploch pro sportovně rekreační vyžití.

Příjemce dotace:

- Zemědělský podnikatel, tzn. fyzická nebo právnická osoba, který podniká v zemědělské výrobě v souladu se zákonem č. 252/1997 Sb., o zemědělství, ve znění pozdějších předpisů.
- Nezemědělské podnikatelské subjekty, pouze pokud mají kratší než dvouletou historii podnikání v oblasti cestovního ruchu ke dni podání Žádosti o dotaci

Výše dotace: 60% malé podniky, 50% střední podniky, 40% velké podniky

Max. výše způsobilých výdajů, ze kterých je stanovena dotace: 2 000 000,- Kč

Min. výše způsobilých výdajů, ze kterých je stanovena dotace: 50 000,- Kč

Oblasti podpory:

- 1) Výstavba zařízení služeb pěší turistiky, vodáctví a lyžování (vyjma vlaků a lanovek)
 - 2) Výstavba sportovních zařízení
 - 3) Stavební obnova, výstavba malokapacitních ubytovacích a stravovacích zařízení, včetně dalších budov a ploch v rámci turistické infrastruktury, budování koupališť a plováren pro veřejné vyžití vč. odpovídajícího zázemí (nejedná se o aqvaparky a lázně)
 - 4) Výstavba příjezdových cest, odstavných stání, parkovacích místa, stání pro karavany
 - 5) Výsadba doprovodné zeleně v areálu malokapacitního ubytovacího nebo stravovacího zařízení do 10m².
-

FICHE č. 7 - Péči o minulost tvoříme budoucnost

Hlavní opatření: III.2.2. - Ochrana a rozvoj kulturního dědictví venkova, záměr b)- obnova a zhodnocování kulturního dědictví venkova a c)- stálé výstavní expozice a muzea

Cíl fiche: Obnova a rozvoj kulturního dědictví Hlučínska.

Příjemce dotace:

- Obce podle zákona č. 128/2000 Sb., o obcích, ve znění pozdějších předpisů.
- Svazky obcí dle zákona č. 128/2000 Sb., o obcích, ve znění pozdějších předpisů a zákona č. 40/1964 Sb., občanský zákoník, ve znění pozdějších předpisů.
- Církve a jejich organizace dle zákona č. 3/2002 Sb., o svobodě náboženského vyznání a postavení církví a náboženských společností a o změně některých zákonů (zákon o církvích a náboženských společnostech).
- Nestátní neziskové organizace podle zákona č. 83/1990 Sb., o sdružování občanů, ve znění pozdějších předpisů (občanská sdružení), zákona č. 248/1995 Sb., o obecně prospěšných společnostech a o změně a doplnění některých zákonů, ve znění pozdějších předpisů (obecně prospěšné společnosti), zákona č. 227/1997 Sb., o nadacích a nadačních fondech a o



Výzva č. 2

změně a doplnění některých souvisejících zákonů (zákon o nadacích a nadačních fondech), ve znění pozdějších předpisů (nadace).

- Zájmová sdružení právnických osob podle §20f a následujících zákona č. 40/1964 Sb., občanský zákoník, ve znění pozdějších předpisů, jsou-li jejich členy obce, svazky obcí.

Výše dotace: 90 %, de minimis

Podpora je poskytována v režimu de minimis, tzn. v souladu s nařízením Komise (ES) č. 1998/2006 ze dne 15.12.2006 o použití článků 87 a 88 Smlouvy na podporu de minimis, tzn., že celková výše podpory de minimis poskytnutá jednomu subjektu nesmí v kterémkoli tříletém období přesáhnout částku 200 000 EUR (tento limit platí bez ohledu na formu podpory nebo její sledovaný cíl).

U opatření, kde je podpora poskytována v režimu de minimis, lze v souladu s Českým přechodným rámcem (rozhodnutí Komise N 236/2009 ze dne 7. 5. 2009) navazujícím na Sdělení Komise (Dočasný rámec Společenství pro opatření státní podpory zlepšující přístup k financování za současné finanční a hospodářské krize) poskytnout podporu až do výše 500 000 EUR za podmínky, že souhrnná částka podpory de minimis a podpory poskytnuté podle tohoto režimu nepřesáhne v období od 1. ledna 2008 do 31. prosince 2010 částku 500 000 EUR pro jeden subjekt.

Max. výše způsobilých výdajů, ze kterých je stanovena dotace: 650 000,- Kč

Min. výše způsobilých výdajů, ze kterých je stanovena dotace: 50 000,- Kč

Oblasti podpory:

- 1) Stavební obnovu objektů kulturního dědictví včetně nutné technické infrastruktury
- 2) Obnovu a rekonstrukce parků a veřejných prostranství u objektů kulturního dědictví
- 3) Podporu exteriérových a interiérových expozic přibližujících odkazy kulturního dědictví Hlučínska.

Další informace a kontakty

Veškerá dokumentace potřebná pro zpracování a předkládání žádostí a další aktuální informace (Pravidla pro opatření IV.1.2, Samostatná příloha 9, kde jsou uvedeny i závazné osnovy projektu pro jednotlivá opatření, Žádost o dotaci, přílohy, předepsané formuláře, instruktážní listy apod.) jsou uvedeny na internetových stránkách Státního zemědělského intervenčního fondu (SZIF) www.szif.cz, sekce: „Program rozvoje venkova“ – „osa IV LEADER“ – „1. implementace místní rozvojové strategie“ – „1.1. Místní akční skupina“ (Samostatná příloha 9) a „1.2. Realizace místní rozvojové strategie“.

Dokumentace MAS Hlučínsko tj. Výzva, Strategický plán LEADER MAS Hlučínsko, úplné znění jednotlivých fichí vč. způsobilých výdajů, jsou zveřejněny na internetových stránkách www.mashlucinsko.cz.

Webové stránky:

- sekce „Základní dokumenty“ – fiche,
- sekce: „Výzvy“ – zveřejněná výzva + dokumenty pro stažení pro tuto výzvu
- sekce „Dokumenty ke stažení „ – Pravidla MZe
- sekce „Odkazy“ – přímý odkaz na www stránky SZIF

Závazné osnovy projektu jsou součástí Samostatné přílohy 9 (viz výše – www.szif.cz).

Dodržení podmínek ve výše uvedených dokumentech a soulad projektu se Strategickým plánem LEADER MAS Hlučínsko je pro přijetí žádosti nezbytné.



Výzva č. 2

Každý projekt realizovaný v rámci fiche musí čerpat více než polovinu všech způsobilých výdajů z hlavního opatření/podopatření.

Kontakt pro další informace:

manager místní akční skupiny Hlučínsko: Dagmar Quisková
administrativní pracovník: Petra Tomíčková

tel. 553 764 082/klapka 19 nebo 732 670 276

E- mail: mashlucinsko@seznam.cz

Ing. Josef Teuer, předseda MAS Hlučínsko



Výzva č. 2